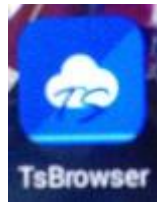




一、安卓手机客户端使用描述:



1. 安装好安卓 APP 找到图标:

2 运行 APP 程序后显示:



3、点击”增加”按钮后显示如下图所示，在“主机”栏输入 **P2P:YFDZ**





4、输入完成后点击“确定”，出现如下图：

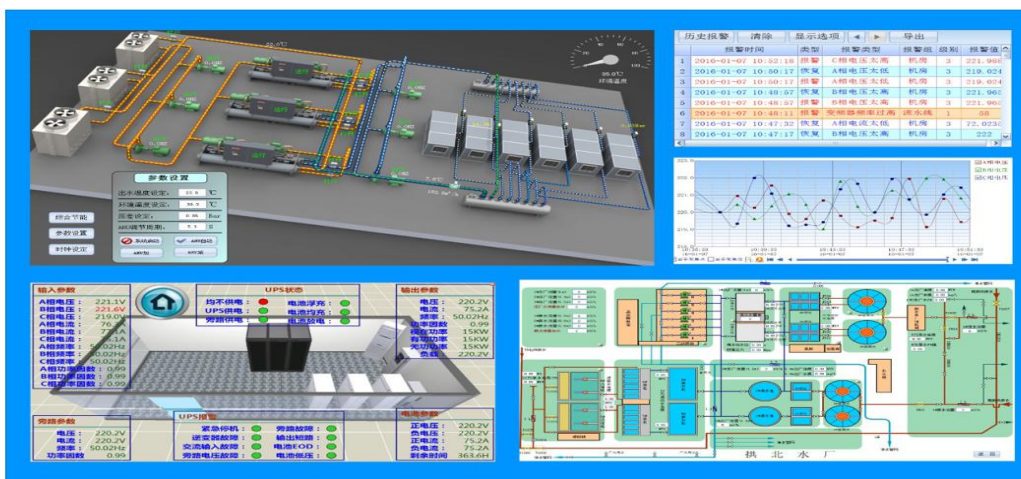


5、建议选中“横屏界面”更加美观，然后点击“连接”即可进入监控界面。



二、苹果手机客户端使用描述:

在 App Store 搜索“Tsbrowser”，然后下载安装即可。



内容提要

1.选择搜索

TsBrowser是针对通用SCADA系统研发的App客户端。利用SCADA组态开发环境开发完成的工程，在服务器或云屏上部署运行后，在App客户端上登录服务器或云屏，即可对该工程进行实时监控。监控功能包括：画面流程图状态、现场数据实时监控与控制、历史趋势分析、报警/事件/报表查看、历史数据/S... [更多](#)





三、电脑客户端使用描述:



电脑客户端安装好以后, 桌面出现图标 , 双击运行如下图:



在上面空白处输入地址: **P2P:YFDZ**, 然后点击后面的图标  即可进入:

