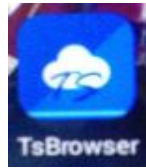


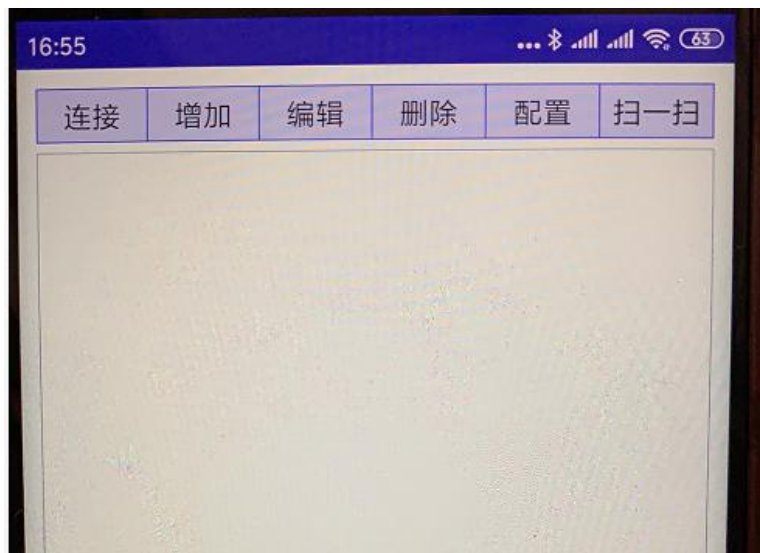


一、安卓手机客户端使用描述:

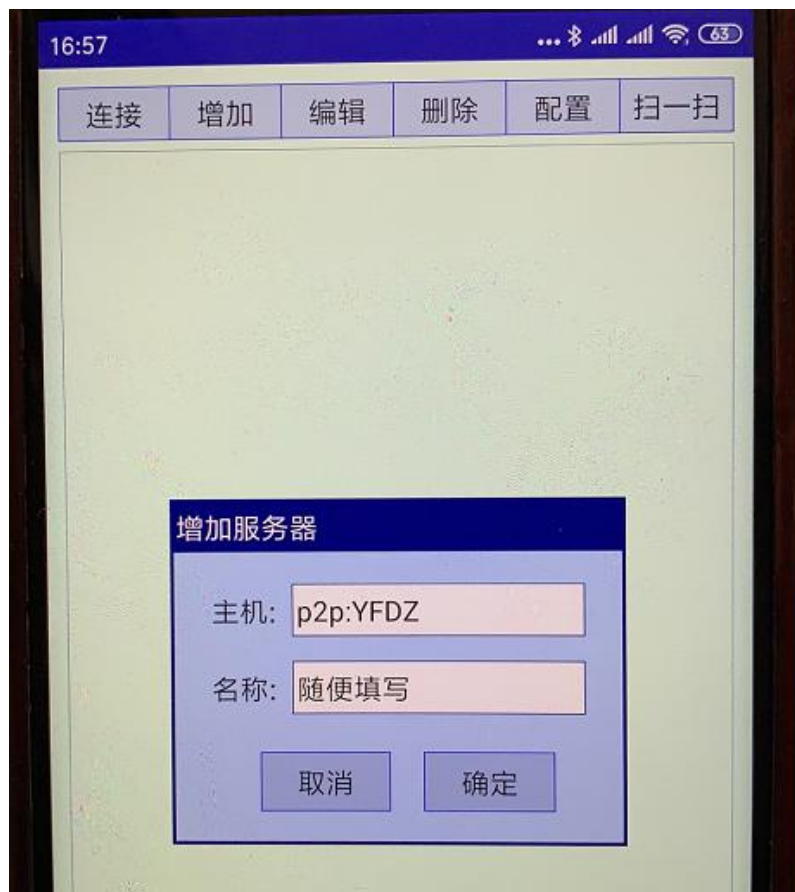
1. 安装好安卓 APP 找到图标:



2 运行 APP 软件程序后显示:

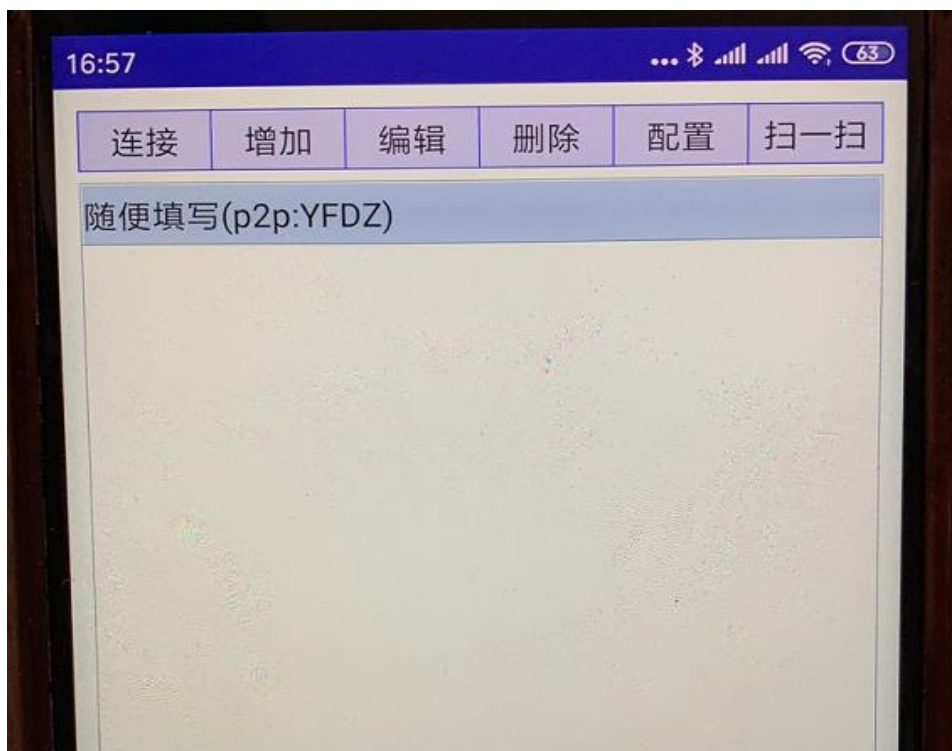


3、点击”增加”按钮后显示如下图所示，在“主机”栏输入 **p2p:YFDZ**





4、输入完成后点击“确定”，出现如下图：

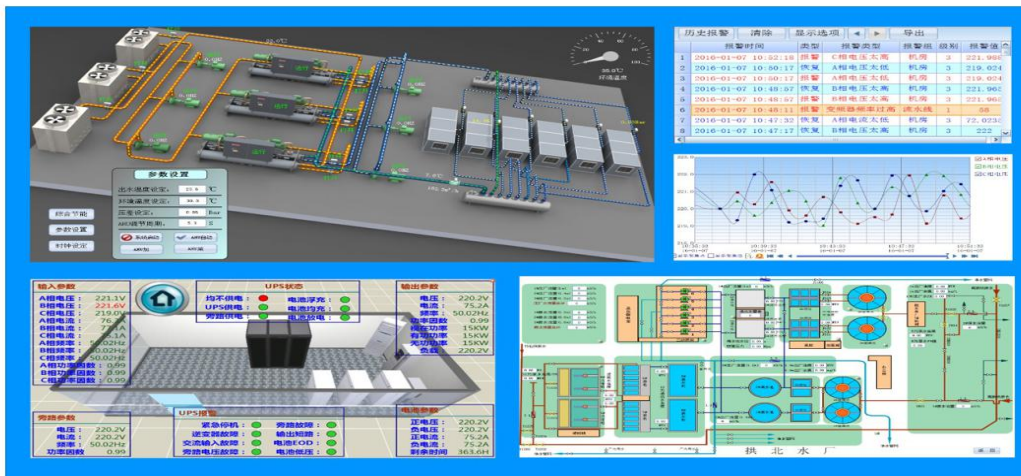


5、然后选中项目点击“连接”即可进入监控界面（建议手机设置“横屏”显示更加美观）。



二、苹果手机客户端使用描述:

在 App Store 搜索 “Tsbrowser”，然后下载安装即可。



内容提要

1.选择搜索

Tsbrowser是针对通用SCADA系统研发的App客户端。利用SCADA组态开发环境开发完成的工程，在服务器或云屏上部署运行后，在App客户端上登录服务器或云屏，即可对该工程进行实时监控。监控功能包括：画面流程图状态、现场数据实时监控与控制、历史趋势分析、报警/事件/报表查看、历史数据/S... [更多](#)



三、电脑客户端使用描述:

电脑客户端安装好以后, 桌面出现图标 , 双击运行如下图:



在上面空白处输入地址: **p2p:YFDZ**, 然后点击后面的图标  即可进入:

